

Технология на монтажа на инсталации от PVC-C и PVC-U на фирма NIBCO.

1. Преди намазването с лепило свързващите елементи трябва да се проверят. Тръбата трябва да влиза свободно до 2/3 от дълбочината на гнездото на фитинга. (Рис.1)

2. Рязането на тръби най-добре е да стане със специални ножици, а при тръби с по-големи размери - с ролков тръборез. Това може да стане и с обикновена ножовка за метал. При всички случаи за да се обезпечи оптимална връзка на тръбата с фитинга, тръбата трябва да се отреже перпендикулярно на нейната ос. (Рис.2)

3. След отрязването край на тръбата трябва да се подравни и калибрува със специален уред калибратор, пила или шкурка. Калиброването предотвратява изтласкването на лепилото навътре във фитинга при вкарването на тръбата. Предназначените за залепването елементи се почистват със сух парцал за да се отстранят стърготини и други замърсявания. (Рис.3)

4. Двете повърхности предназначени за свързване се обработват с почистващо средство "PRIMER", което допълнително омекотява. Това осигурява по-добро проникване на лепилото в материала. Употребата на почистващо "PRIMER" не е задължителна, когато се използва лепило "ONE STEP". Това се отнася само за инсталации от FlowGuard Gold. Непосредствено след третирането на повърхността с почистващо средство "PRIMER" трябва да се положи лепило върху края на тръбата, а след това в гнездото на фитинга. (Рис.4)

5. След бързото вкарване на тръбата във фитинга тя трябва да се завърти също бързо на 90° с което целим равномерно разпределение на лепилото. (Рис.5)

6. Свързващите елементи трябва да се задържат за 15-30 сек. Правилно направената връзка се характеризира с равномерно тънък слой от лепило около тръбата на мястото на свързката. Излишъкът от лепило се отстранява със сух парцал. (Рис.6)

7. За свързване на тръбите и фитингите от PVC-C и PVC-U да се използват само лепилата препоръчвани от фирма NIBCO. (Рис.7)

8. При свързване с други системи или уреди за студена вода могат да се използват пластмасови преходи с външна резба. При инсталации за топла вода да се използват само преходи пластмасо-метал. (Рис.8)

Рис. 1

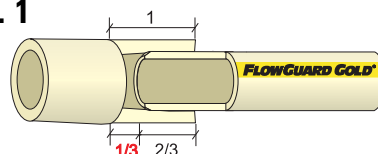


Рис. 2

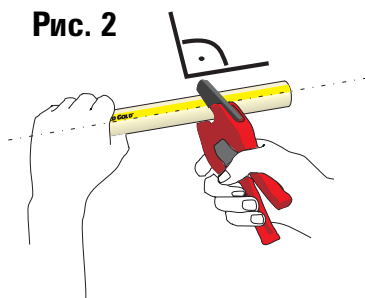


Рис. 3

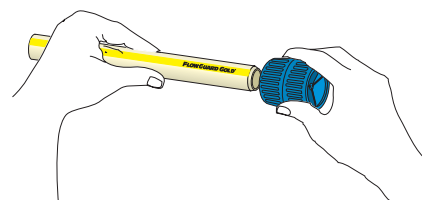


Рис. 4

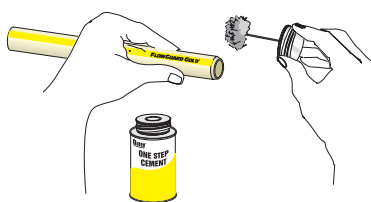


Рис. 5

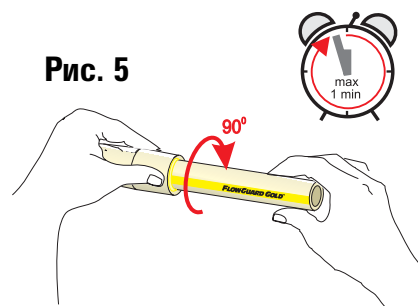


Рис. 6

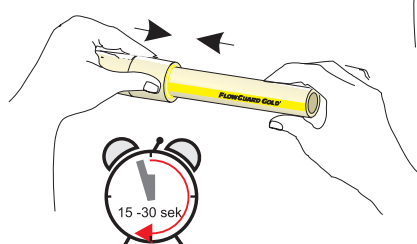
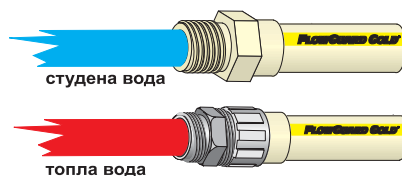


Рис. 7



Лепило      Почистващо средство      Лепило "ONE STEP"      Лепило за PVC-U

Рис. 8



В нашия каталог може да намерите всички необходими аксесоари, уреди и лепила. Молим да се запознаете с ПРЕПОРЪКИ ЗА ИЗПЪЛНИТЕЛИ, където поместихме много практически съвети и препоръки за монтажници изпълняващи инсталации в система NIBCO.

FlowGuard Gold® is a registered trademark of Noveon IP Holdings Corp.